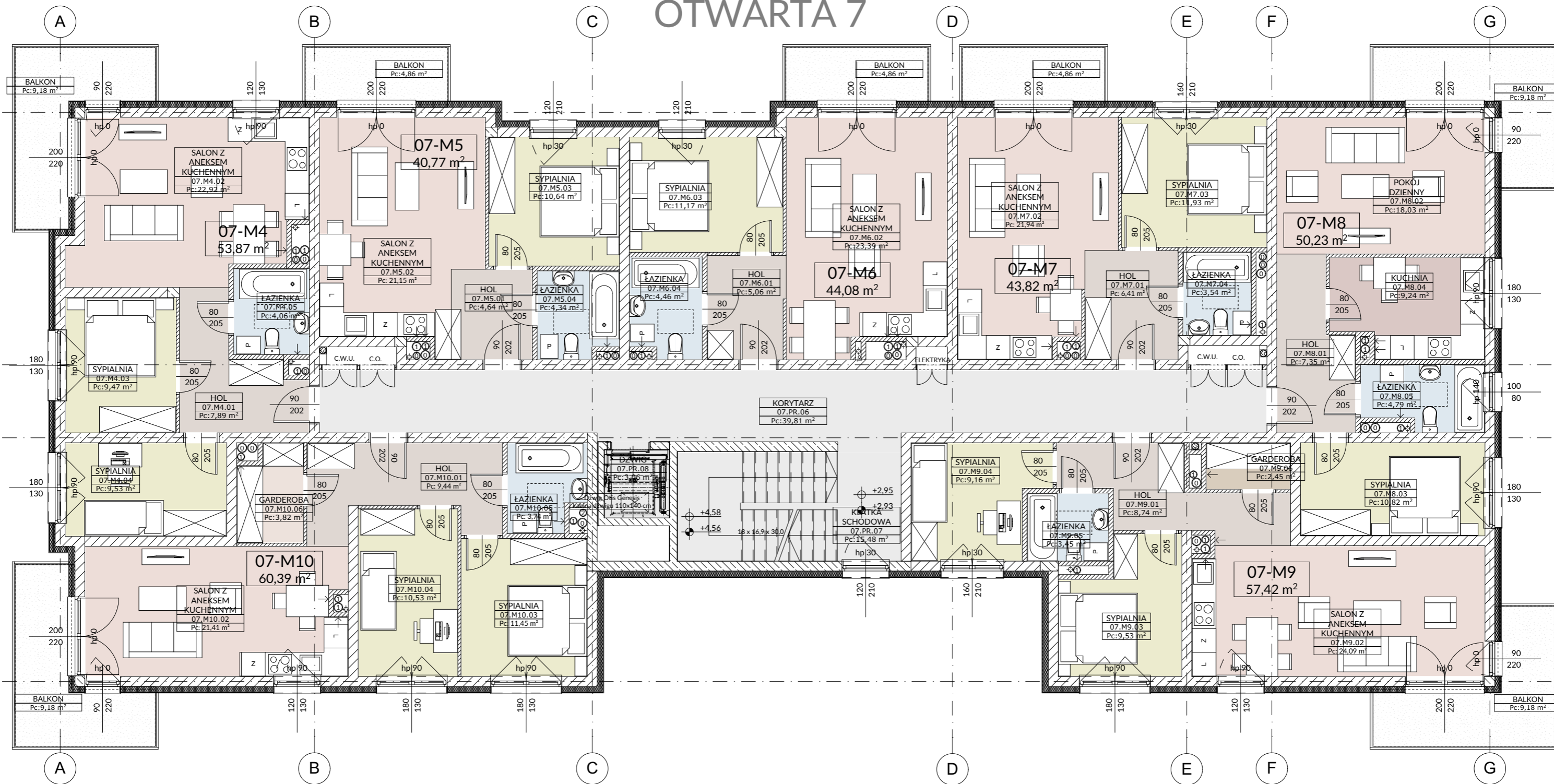


OTWARTA 7



projekt:				inwestor:			
ZESPÓŁ PIĘCIU BUDYNKÓW MIESZKALNYCH WIELORODZINNYCH Z GARAZAMI W PARTERZE I ZESPOŁAMI MIEJSC POSTOJOWYCH W TERENIE UL. OKRZEJ, UL. OTWARTA, SOCHACZEW DZ. NR EWID. 2490/1, 2484/2, 2485 SOCHACZEW BORYSZEW				 VFM Spółka z o.o. 02-697 Warszawa ul. Gintrowskiego 30 VFM REAL ESTATE			
architektura:				faza:		branża:	
 PORTYK SPÓŁKA Z OGRANICZONĄ ODPOWIEDZIALNOŚCIĄ SP. K. ul. W. Stawka 8/44 02-495 Warszawa tel. 504-296-994				PROJEKT KONCEPCYJNY		ARCHITEKTURA	
				kategoria budynku: rewizja:		skala:	
				XIII		1:100	
zespół autorski:				nazwa rysunku:			
mgr inż. arch. AGNIESZKA WOŹNIAK				OT7: RZUT 1 PIĘTRA			
mgr arch. DOMINIKA PUCHAŁSKA				numer rysunku:			
				OK-PK-19			
				data:		rysował:	
				24.01.2019		D.P.	